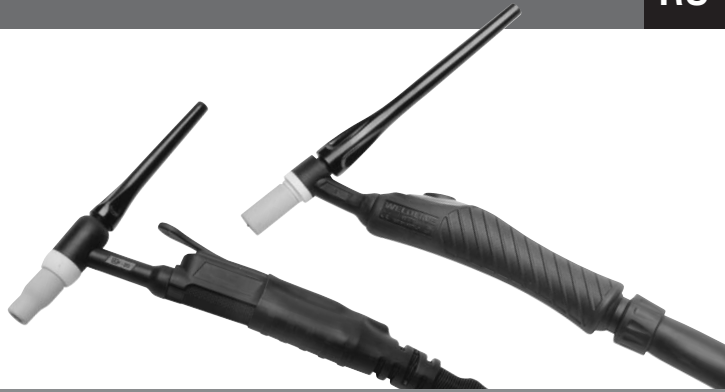







WELDLINE™
 by Lincoln Electric

WTT2 9
WTT2 17
WTT2 26







Инструкция по технике безопасности, эксплуатации и техническому обслуживанию

Эргономичный спектр

WTT2	4 m	8 m		
9 EB S	W000278877	W000278929		
17 EB S	W000278881	W000278920		
26 EB S	W000278886	W000278916		
9 EB C5B	W000278875	-		
17 EB C5B	W000278882	W000278919		
26 EB C5B	W000278887	W000278915		
17 EB S/C5B FLEX	W000382782	W000382783		
26 EB S/C5B FLEX	W000382784	W000382785		

Стандартный диапазон

WTT2	4 m	8 m		
9 RL S	W000278878	W000278923		
17 RL S	W000278883	W000278918		
26 RL S	W000278888	W000278914		
9 RL C5B	W000278879	W000278922		
17 RL C5B	W000278884	W000278917		
26 RL C5B	W000278890	W000278913		

Инструкция по технике безопасности

Благодарим Вас за доверие, оказанное нам при покупке данного оборудования использованием которого Вы будете полностью удовлетворены, если будете выполнять условия по эксплуатации и техническому обслуживанию.

ПРЕДУПРЕЖДЕНИЕ: Компания снимает с себя всякую ответственность в случае модификации, установки дополнительных частей или любой трансформации оборудования, выполненной покупателем или любыми третьими лицами без предварительного соглашения с компанией.

Дуговая сварка и плазменная резка могут представлять опасность для сварщика и людей, находящихся вблизи ведения работ. ознакомьтесь с руководством по эксплуатации и указаниями по технике безопасности W000261712. cm . www.weldline.eu.

A) Техническое обслуживание / Ремонт

Перед началом любых внутренних проверок или ремонтных работ убедитесь, что оборудование отключено от энергоснабжения электрической установки (под отключением от энергоснабжения подразумевается группа операций, предназначенных для гарантированного отключения оборудования от электропитания).

Как минимум каждые шесть месяцев вы должны проверять состояние изоляции и соединений электрического оборудования и аксессуаров, таких как розетки, гибкие провода, каналы, коннекторы, удлинитель, зажимы для крепления деталей, электрододержатели или горелки... Техническое обслуживание и ремонтные работы изоляционных каналов и оболочек следует выполнять с предельной осторожностью.

Ремонт неисправных частей должен выполнять специалист, а еще лучше их просто заменить. Постоянно проверяйте, насколько прочны и чисты электрические соединения.

B) Рабочее место

Используйте только идеально изолированные электрододержатели и горелки. Оператор должен быть изолирован от поверхности земли и инструмента (перчатки, специальная защитная обувь, сухая одежда, кожаный фартук и т. д.).

Не дотрагивайтесь одновременно до сварочной проволоки (или мундштука сварочной головки) и детали.

C) Защита

Необходимо защитить ваши глаза от блеска сварочной дуги (ослепления видимым, инфракрасным и ультрафиолетовым излучением дуги).

Независимо от наличия шлема, сварочная маска всегда должна иметь защитный фильтр, номер затемнения которого определяется интенсивностью тона сварочной дуги (стандарт EN 169).

Пары испускаемых при проведении сварочных работ может быть опасным. Используйте адекватные средства защиты (паров добычи, ventiled маски ...)

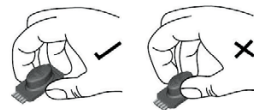
Технические характеристики

Ручная сварочная горелка TIG с воздушным охлаждением

WTT2	9	17	26	
Сила тока Продолжительность включения	35%	110 A	135 A	180 A
	60%	80 A	100 A	130 A
Сварка алюминия, сокращение рабочего цикла на 30%				
Класс напряжения	L - 113 V			
Скорость подачи газа	Mini : 7 l/min - Maxi : 13 l/min			
Полезные сыновья	Краткое	Ø 1.0 / 3.2 mm	Ø 1.0 / 3.2 mm	Ø 1.0 / 4.0 mm
		Long	Long	Long
	Сопло	Ø 10 mm	Ø 10 mm	Ø 12 mm
		Расходная проволока	Ø 1.6 L	Ø 2.0 L

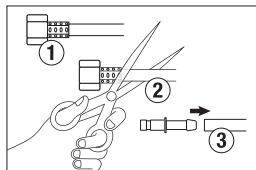
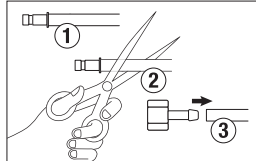
Триггер простые команды

Упрощенное обслуживание.



Kit B W000279241			
Kit L W000279245			

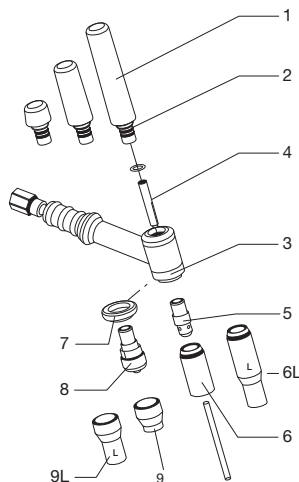
Смена газового разъема



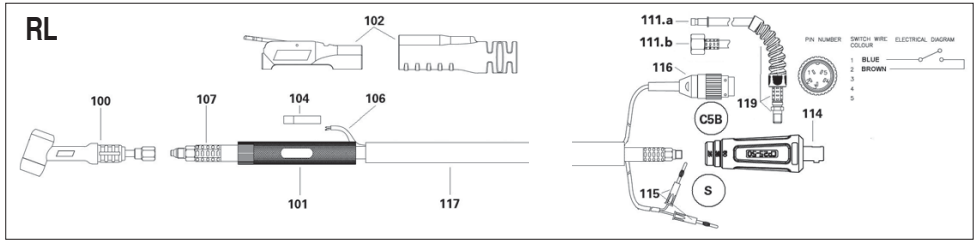
Расходные материалы

REP	WTT2 9	WTT2 17 WTT2 26	Ø	Расходные материалы
1	W000306398	W000306399	//	Краткое молоточек
	W000306400	/	//	Краткое средний
	W000306402	W000306403	//	Краткое длинный
2	W000306404	W000306405	//	Плагин прокладки
3	W000306396	W000306397	//	Уплотнитель носе кольцо
4	W000306406	W000306411	1.0	Зажим
	W000306407	W000306412	1.6	
	W000306408	W000306413	2.0	
	W000306409	W000306414	2.4	
	W000306410	W000306415	3.2	
	/	W000306416	4.0	
5	W000306376	W000306380	1.0	Место
	W000306377	W000306381	1.6	
	W000306378	W000270781	2.0	
	W000306455	W000306382	2.4	
	W000306379	W000306383	3.2	
	/	W000306384	4.0	
6	W000306417	W000306423	6.4	Сопло
	W000306418	W000306424	8.0	
	W000306419	W000306425	9.6	
	W000306420	W000306426	11.2	
	W000306421	W000306427	12.8	
	W000306422	W000306428	16.0	
/	W000306461	19.2		

REP	WTT2 9	WTT2 17 WTT2 26	Ø	Расходные материалы
6L	W000306456	/	4.8	Сопло длинный
	W000306457	W000306462	6.4	
	W000306458	W000306463	8.0	
	W000306459	W000306464	9.6	
	/	W000306465	11.2	
7	/	W000306466	//	GL Уплотнит ельное кольцо
8	W000306385	W000306389	1.0	Место Gas Lens
	W000306386	W000306390	1.6	
	W000306460	/	2.0	
	W000306387	W000306391	2.4	
	W000306388	W000306392	3.2	
	/	W000306393	4.0	
9	W000306429	W000306434	6.4	Gas Lens Cono
	/	W000306435	8.0	
	W000306431	W000306436	9.6	
	W000306432	W000306437	11.2	
	W000306433	W000306438	12.8	
9L	/	W000306438	16.0	GL Сопло длинный
	/	W000306467	8.0	
	/	W000306468	9.6	
	/	W000306469	11.2	
	/	W000306470	12.8	



Запасные части RL

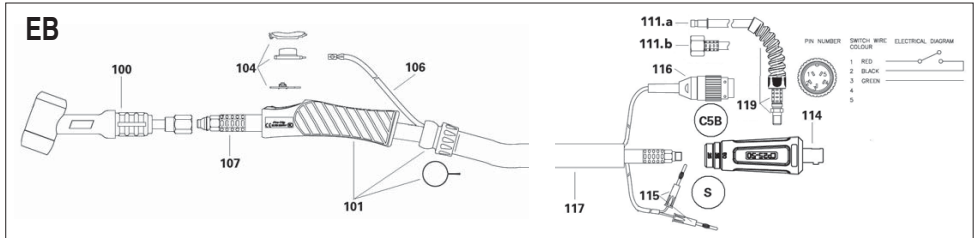


Rep	Номер предмета	WTT	Запасные части
100	W000306471	9	Тело
	W000306492	17	
	W000306497	26	
101	W000279230	9-17	Ручка RL
	W000279231	26	
102	W000279227	9-17	Гашетка + Мифта
	W000279229	26	

Rep	Номер предмета	WTT	Запасные части
104	W000279233	9-17-26	Микропереключатель
106	W000352104	9-17-26	2 провод
	W000279268	9-17	
107	W000279269	9-17	Газ Кабель питания
	W000279270	8 м	
	W000279271	4 м	
	W000279273	26	
111.a	W000141831	9-17-26	Быстрое соединение газа

Rep	Номер предмета	WTT	Запасные части
111.b	W000270829	9-17-26	Женский соединение M12x1
114	W000279266	9-17-26	Газовое С подключение
115	W000270832	S	Штнер Триггер мужской связи
116	W000270833	C5B	Штнер 5 штифт
117	W000279284	9-17	Оболочка из неопрена
	W000352112	26	
119	W000279422	9-17-26	Газ входе трубки

Запасные части EB



Rep	Номер предмета	WTT	Запасные части
100	W000306471	9	Тело
	W000306492	17	
	W000306497	26	
101	W000279263	9-17	Ручка EB
	W000279264	26	
104	W000279241	9-17-26	Микропереключатель
106	W000279267	9-17-26	Триггер кабель EB

Rep	Номер предмета	WTT	Запасные части
107	W000279268	9-17	Газ Кабель питания
	W000279269	4 м	
	W000279270	8 м	
	W000279273	26	
111.a	W000141831	9-17-26	Быстрое соединение газа
111.b	W000270829	9-17-26	Женский соединение M12x1
114	W000279266	9-17-26	Газовое S подключение

Rep	Номер предмета	WTT	Запасные части
115	W000270832	9-17-26	Штнер Триггер мужской связи
116	W000270833	C5B	Штнер 5 штифт
117	W000279284	9-17	Оболочка из EPDM
	W000352112	26	
119	W000279422	9-17-26	Газ входе трубки

Options



Номер предмета	Описание
W000141831	Быстрое подключение газа Для подключения к древним источникам питания, замена связи M12x100
W000270829	Женский соединение M12x1

Декларация о соответствии

Изготовитель: LINCOLN ELECTRIC Europe

Нинге заявляет, что Ручная сварочная горелка WTT2 соответствует положениям Директив, касающихся Низкого напряжения (Директива 2006/95/CEE), и национальным законодательствам, переносящим её; и, кроме того, заявляет, что стандарты EN 60 974-7 « Правила техники безопасности для оборудования для электросварки. Часть 7: «торелка» » были применены. Настоящее заявление также применяется к производным модификациям вышеуказанной.

Настоящее заявление о соответствии CE гарантирует, что поставленное оборудование соблюдает действующее законодательство, если оно используется в соответствии с прилагаемой инструкцией по эксплуатации. Любая отличающийся монтаж или любая модификация оборудования повлечёт за собой недействительность нашей сертификации. Таким образом, для любых возможных модификаций рекомендуется обратиться к конструктору. В противном случае предприятие, осуществляющее модификации, должно заново пройти сертификацию оборудования. В этом случае новая сертификация не возложит на нас никаких обязательств. Настоящий документ должен быть передан в ваш технический отдел или отдел снабжения для хранения в архиве

Декларация соответствия RoHS

Изготовитель: LINCOLN ELECTRIC Europe

Нинге заявляет, что Ручная сварочная горелка WTT2 соответствует ДИРЕКТИВЕ 2002/95/CE ЕВРОПЕЙСКОГО ПАРЛАМЕНТА И СОВЕТА от 27 января 2003 года (RoHS) относительно ограничения использования некоторых опасных веществ в электрическом и электронном оборудовании, так как Максимальная весовая концентрация элементов не превышает 0,1 %, а также максимальная весовая концентрация кадмия не превышает 0,01 % как того требует РЕШЕНИЕ КОМИССИИ 2005/618/ЕС от 18 Августа 2005 года.